



Grupo de estudiantes en cuarentena



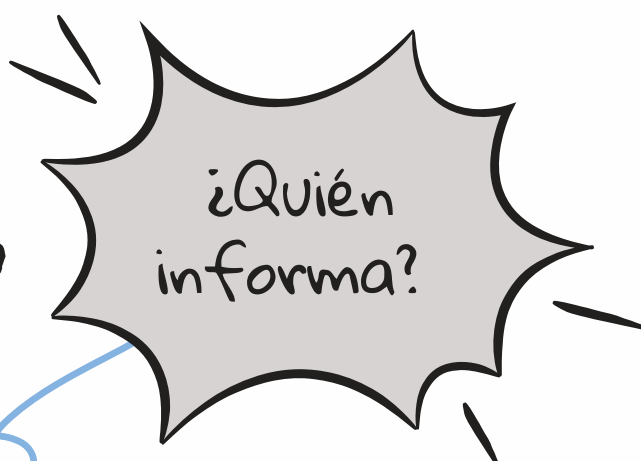
¿Qué pasa cuando hay 1 o 2 estudiantes con Covid positivo en un curso?



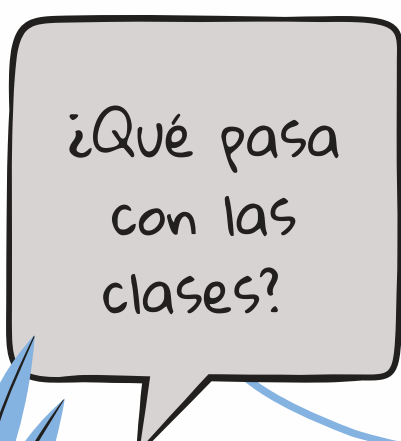
Solamente los estudiantes con caso confirmado y los compañeros de puesto más cercanos.

Inspectoría general notificará a las familias involucradas la situación y duración de la cuarentena

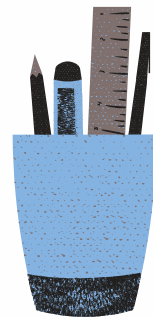
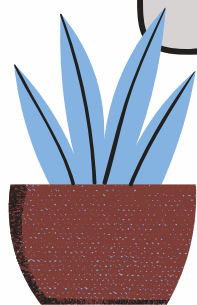
2.



3.

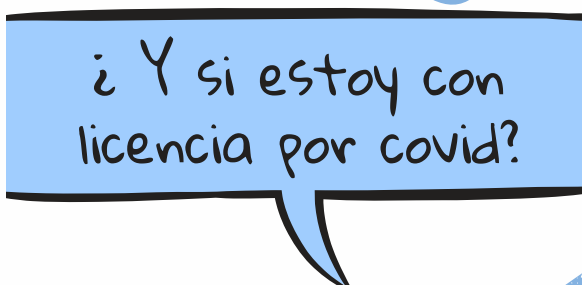
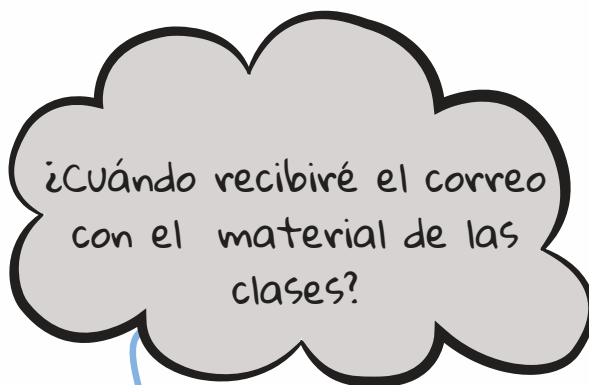


El curso continuará con clases presenciales. Los estudiantes enviados a cuarentena -que no estén con licencia- recibirán por correo indicaciones de trabajo.

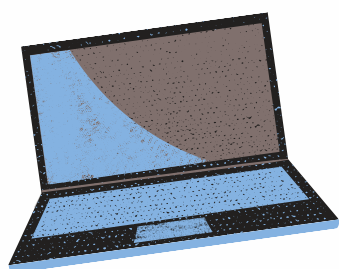


Después de dos días hábiles iniciada la cuarentena, coordinación académica enviará todas las actividades de toda la semana. No se aplicarán pruebas ni se deberán enviar las tareas de vuelta.

4.



No recibiré material para respetar el descanso. Una vez que vuelva a clases puedo escribir a coordinación académica para solicitar el material.



Referencias